

Guía de Instalación ChipNet ePASS

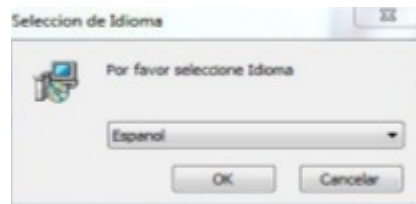
Windows 10 / 11



Instalación de drivers y Administrador de Certificados

Ejecute ePass2003 **setup.exe** que encontrará en la **partición CD** del ePass2003 cuando lo vea con el **Explorador de Archivos**.

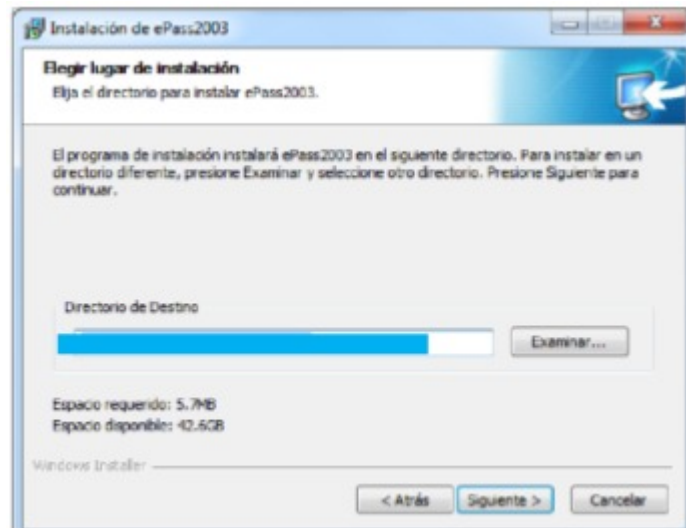
Seleccionar el idioma para la instalación.



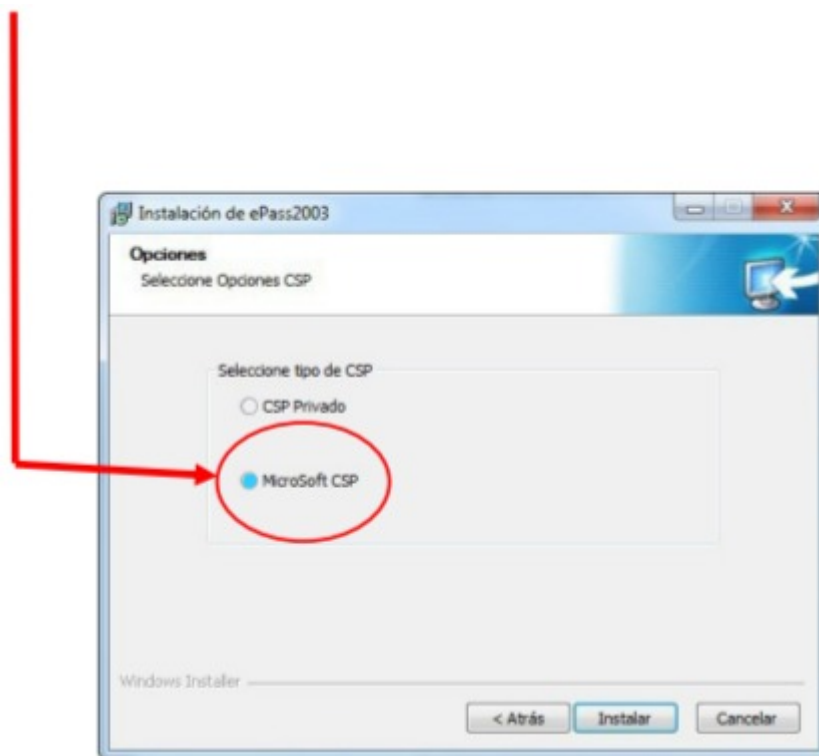
Pulsamos en "**Siguiente**":



Dejamos el directorio que aparece por defecto:



Importante: En este apartado de Opciones **CSP**, seleccionamos la casilla de **MicroSoft CSP** y procedemos a instalar.

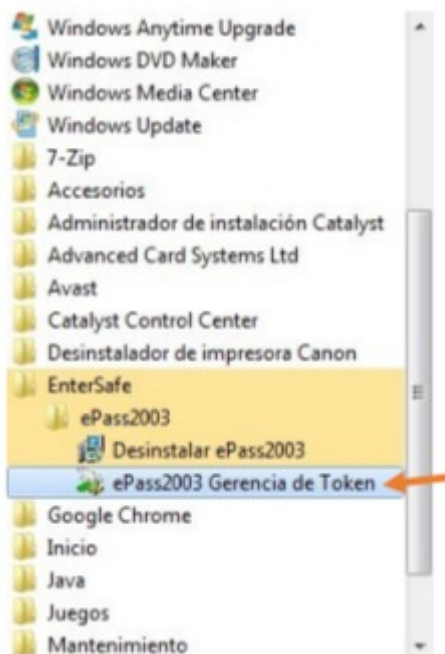


Si la instalación se ha realizado de manera correcta debemos ver la siguiente ventana:

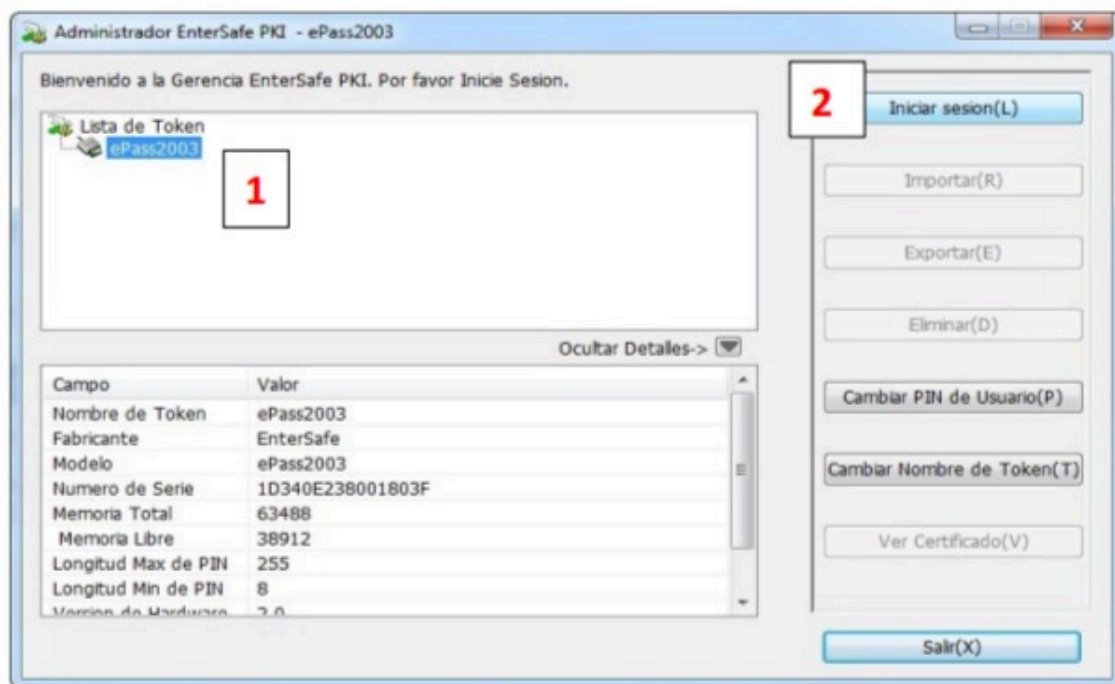


Gestor de la llave Token ChipNet ® ePass

Conecte la llave a un puerto USB y a través del **Menú de Windows** acceda a **ePass 2003 Gerencia del Token**:



Se abrirá la ventana del **Administrador del token** ChipNet ePASS

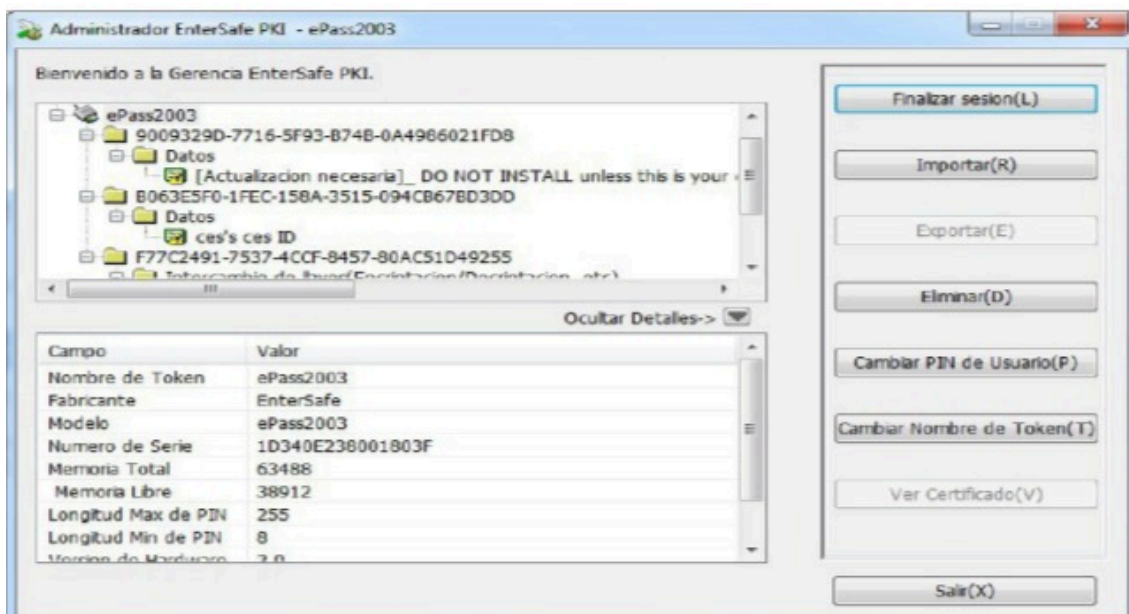


En el campo Lista de Token

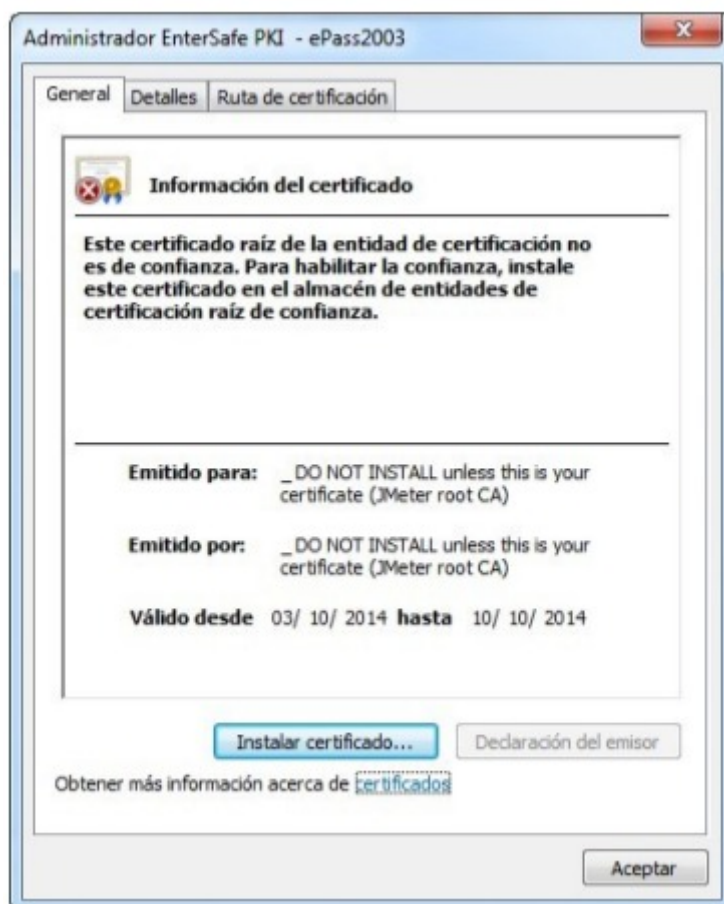
- 1) Seleccionamos nuestra llave ePass que se marcará en azul.
- 2) A continuación, pulsaremos en “Iniciar sesión”.
- 3) Para acceder al Administrador, se solicitará el **PIN** de la llave: **12345678** para una llave nueva.



Si el **PIN es correcto** se mostrarán los **certificados** almacenados en la llave ePass. (sí no hemos importado ninguno > aparecerá vacío).



Si seleccionamos un Certificado y pulsamos en **"Ver Certificado"** se mostrará toda la información del certificado seleccionado.



El resto de funciones disponibles, son muy fáciles de usar y totalmente intuitivas: **Cambiar nombre del Token, Cambiar Pin de Usuario**, etc.

Para **Importar Certificados**, tenemos que hacerlo a partir de un fichero con extensión **.pfx o .p12** y se solicitará el **PIN de seguridad** con que lo hemos protegido al hacer la copia de respaldo.

En la pantalla de importación deje todos los valores que vienen por defecto.

Gestor de la llave Token ChipNet ® ePass versión Administrador

Además de el programa de administración a nivel Usuario le facilitamos también una **versión de Administrador** que permite **desbloquear** un token bloqueado, el **Formateo e Inicialización** del mismo y cambiar el **PIN de Administrador**. (SO PIN).

El Pin de Administrador (SO PIN) que viene por defecto es: **entersafe**

Recomendamos cambiar inmediatamente todos los PIN originales al recibir la llave.

Este programa "versión **Administrador**", lo encontrará en el paquete que ha descargado de nuestra web y no precisa instalación, es autoejecutable. Puede copiarlo en la ubicación que desee (escritorio, documentos, descargas...) y ejecutarlo desde allí haciendo doble clic.

La pantalla de **la versión Administrador de la llave ePass** es a primera vista idéntica a la de Usuario:

Para acceder a funciones de Administrador debemos hacer Clic en la flecha que les mostramos a continuación:

